

SANTA MARIA

FABRIQUÉ EN FRANCE
Garantie 10 ans



De finition épicéa, la gamme **SANTA MARIA** donnera à vos volets l'aspect traditionnel des volets bois. Son empreinte parfaite respectera l'harmonie et la qualité de votre habitat. De nombreuses possibilités de couleurs sont à découvrir.

CARACTÉRISTIQUES TECHNIQUES

> Finition : épicéa

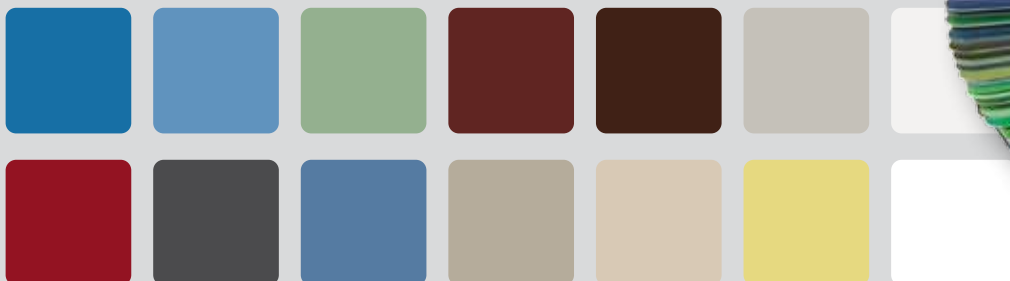
- Parement extérieur en matériaux composite constitué de résine polyester et fibre de verre
- Ame isolante de haute densité (60 Kg/m³) en polyuréthane rigide à cellules fermées sans CFC ni HCFC
- Résistance thermique > 0,70 m² K/W
- Épaisseur 24,5 mm
(à l'exception des modèles à cadre 50 mm)
- Poids 7 Kg/m²
- Accessoires en aluminium et/ou polyamide

Éligible au
crédit d'impôt*

*en fonction du taux légal en vigueur

NUANCIER BAUTAN®

+ de 4000 coloris au choix sont à votre disposition pour parfaire et respecter votre habitat, pour ne pas le dénaturer.



BAUTAN®
Volets Battants
www.bautan.fr

