

LA BOUSSOLE

FABRIQUÉ EN FRANCE
Garantie 10 ans



La gamme **LA BOUSSOLE** propose les 3 finitions existantes (lisse, merisier, épicéa). Sa particularité réside dans la position de ses lames horizontales, vous offrant une esthétique différente et plus provençale.

CARACTÉRISTIQUES TECHNIQUES

> Finition : lisse, merisier, épicéa

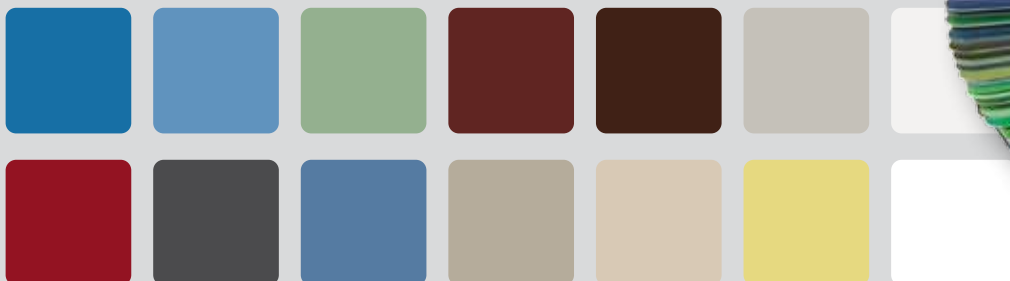
- Parement extérieur en matériaux composite constitué de résine polyester et fibre de verre
- Ame isolante de haute densité (60 Kg/m^3) en polyuréthane rigide à cellules fermées sans CFC ni HCFC
- Résistance thermique $> 0,70 \text{ m}^2 \text{ K/W}$
- Épaisseur 24,5 mm
- Poids 7 Kg/m^2
- Accessoires en aluminium et/ou polyamide

Éligible au
crédit d'impôt*

*en fonction du taux légal en vigueur

NUANCIER BAUTAN®

+ de 4000 coloris au choix sont à votre disposition pour parfaire et respecter votre habitat, pour ne pas le dénaturer.



BAUTAN®
Volets Battants
www.bautan.fr

